

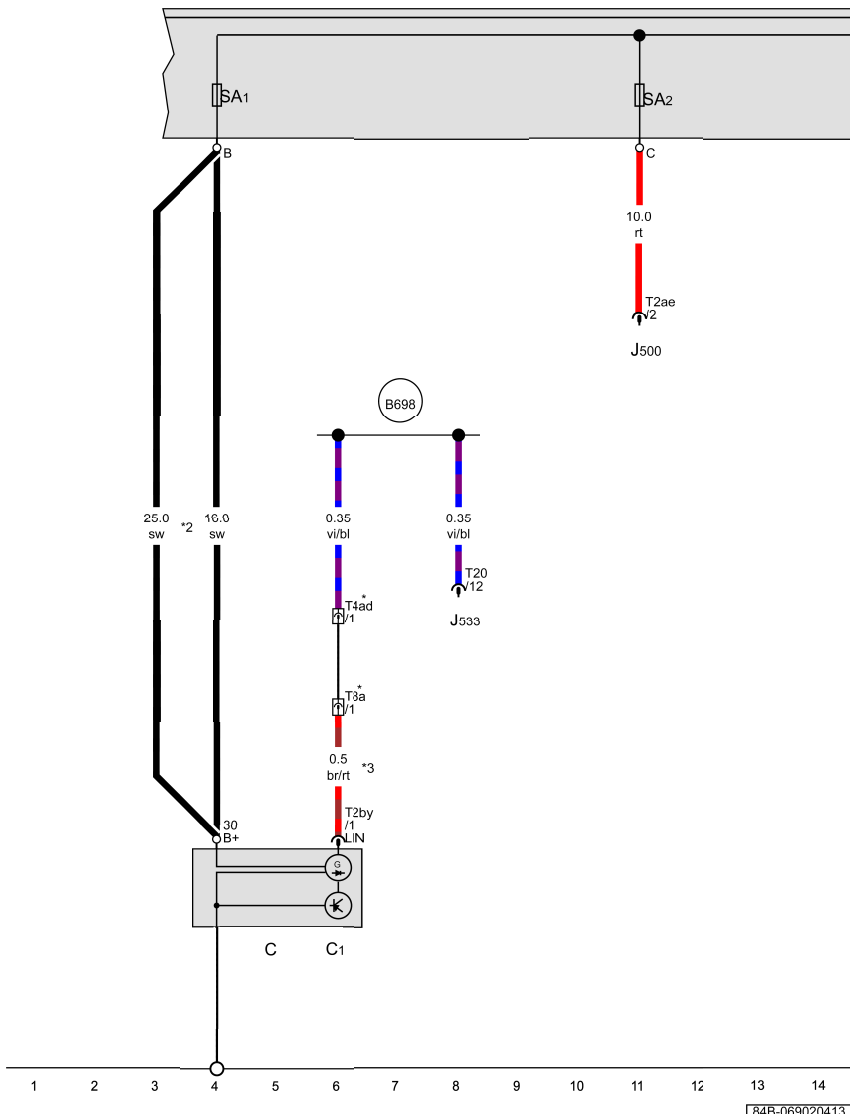
发动机舱内的蓄电池，不带自动起停系统和能量回收系统

自 2012 年 11 月起

Audi Q3

电路图

编号 69 / 2



交流发电机, 保险丝架 A 上的保险丝 1, 保险丝架 A 上的保险丝 2

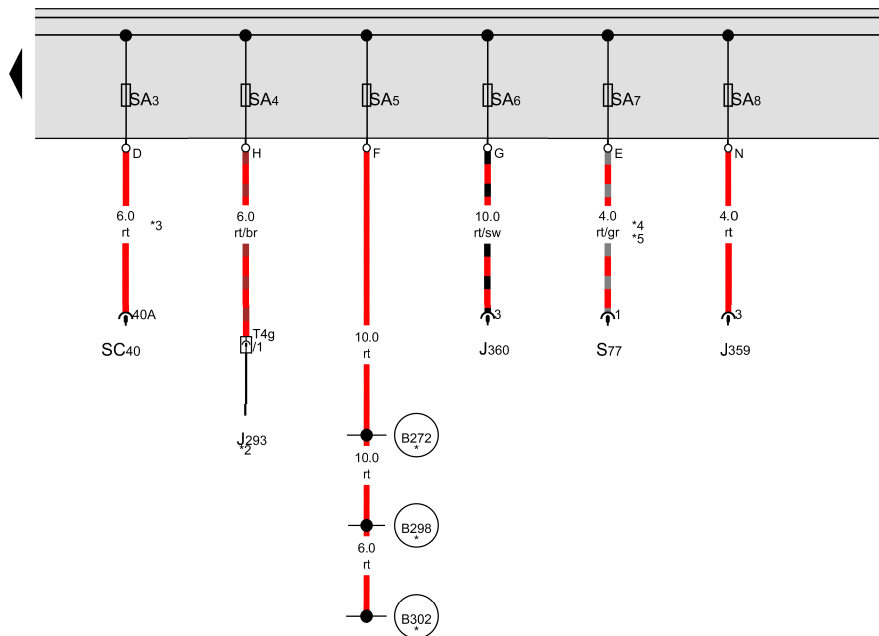
- C - 交流发电机
- C1 - 电压调节器
- J500 - 转向辅助控制单元
- J533 - 数据总线诊断接口
- SA1 - 保险丝架 A 上的保险丝 1
- SA2 - 保险丝架 A 上的保险丝 2
- T2ae - 2 芯插头连接
- T2by - 2 芯插头连接
- T4ad - 4 芯插头连接
- T8a - 8 芯插头连接
- T20 - 20 芯插头连接
- B698 - 连接 3 (LIN 总线), 在主导线束中
- * - 依汽车装备而定
- *2 - 仅适用于带交流发电机 (140 A) 的汽车
- *3 - 导线颜色取决于装备

- ws = 白色
- sw = 黑色
- ro = 红色
- rt = 红色
- br = 褐色
- gn = 绿色
- bl = 蓝色
- gr = 灰色
- li = 淡紫色
- vi = 淡紫色
- ge = 黄色
- or = 橘黄色
- rs = 粉红色

Audi Q3

电路图

编号 69 / 3



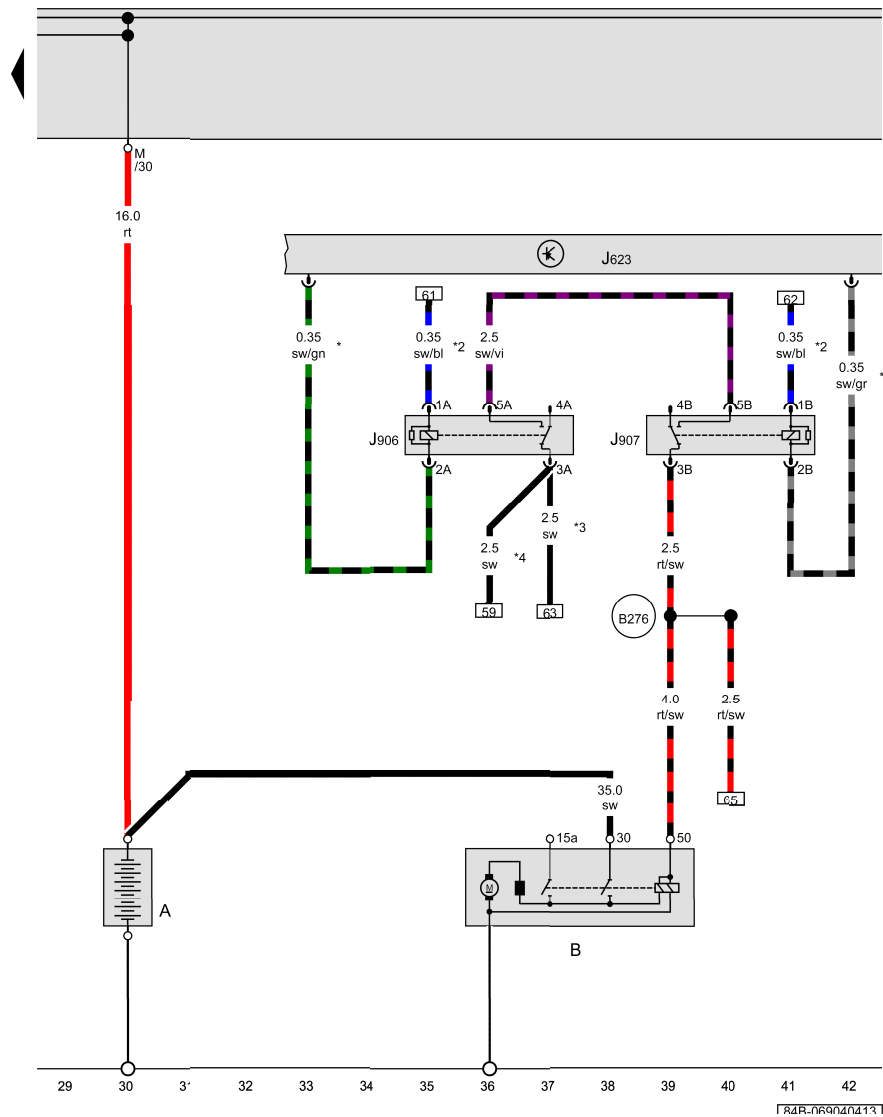
ws = 白色
sw = 黑色
ro = 红色
rt = 红色
br = 褐色
gn = 绿色
bl = 蓝色
gr = 灰色
li = 淡紫色
vi = 淡紫色
ge = 黄色
or = 橘黄色
rs = 粉红色

- 保险丝架 A 上的保险丝 3, 保险丝架 A 上的保险丝 4, 保险丝架 A 上的保险丝 5, 保险丝架 A 上的保险丝 6, 保险丝架 A 上的保险丝 7, 保险丝架 A 上的保险丝 8
- J293 - 散热器风扇控制单元
 - J359 - 小加热功率继电器
 - J360 - 大加热功率继电器
 - SA3 - 保险丝架 A 上的保险丝 3
 - SA4 - 保险丝架 A 上的保险丝 4
 - SA5 - 保险丝架 A 上的保险丝 5
 - SA6 - 保险丝架 A 上的保险丝 6
 - SA7 - 保险丝架 A 上的保险丝 7
 - SA8 - 保险丝架 A 上的保险丝 8
 - SC40 - 保险丝架 C 上的保险丝 40
 - S77 - 保险丝 (KI. 30) - 带拖车行驶
 - T4g - 4 芯插头连接
 - B272 - 正极连接 (30), 在主导线束中
 - B298 - 正极连接 2 (30), 在主导线束中
 - B302 - 正极连接 6 (30), 在主导线束中
 - * - 见保险丝布置所适用的电路图
 - *2 - 见散热器风扇所适用的电路图
 - *3 - 见带挂车行驶的适用电路图
 - *4 - 仅适用于带右置方向盘的汽车
 - *5 - 仅适用于带带挂车行驶适配装置的汽车

Audi Q3

电路图

编号 69 / 4



蓄电池, 起动马达, 发动机控制单元, 起动机继电器 1, 起动机继电器 2

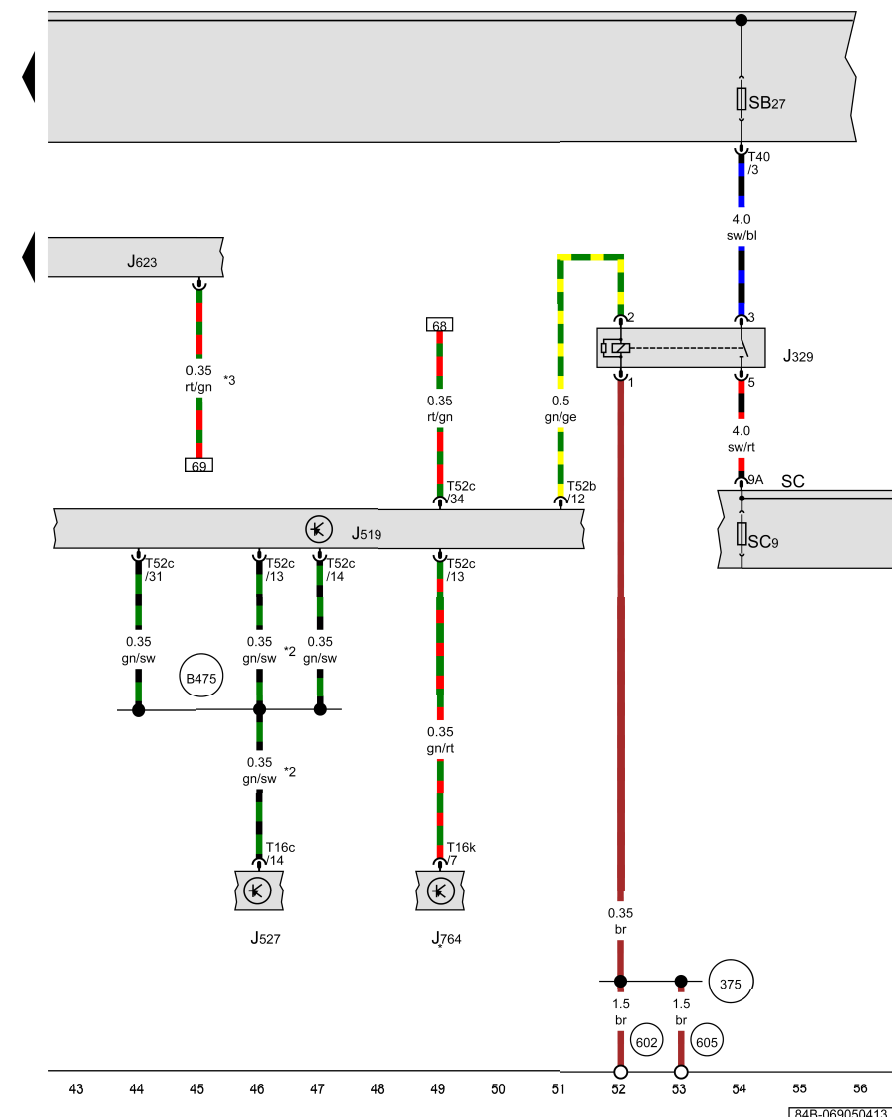
- A - 蓄电池
- B - 起动马达
- J623 - 发动机控制单元
- J906 - 起动机继电器 1
- J907 - 起动机继电器 2
- T1a - 1 芯插头连接
- B276 - 正极连接 (50), 在主导线束中
- * - 见发动机所适用的电路图
- *2 - 导线颜色取决于装备
- *3 - 逐步取消
- *4 - 逐渐投入使用

ws = 白色
sw = 黑色
ro = 红色
rt = 红色
br = 褐色
gn = 绿色
bl = 蓝色
gr = 灰色
li = 淡紫色
vi = 淡紫色
ge = 黄色
or = 橘黄色
rs = 粉红色

Audi Q3

电路图

编号 69 / 5



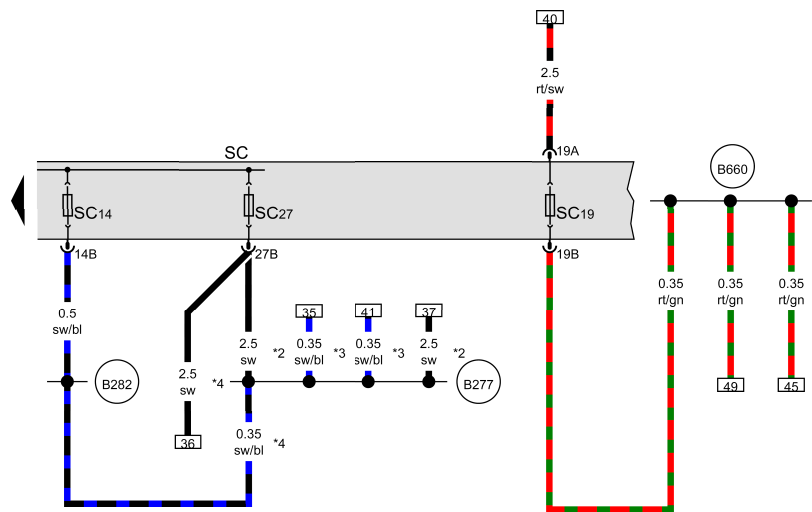
端子 15 供电继电器, 车载电网控制单元, 转向柱电子装置控制单元, 发动机控制单元, 保险丝座 C

- J329 - 端子 15 供电继电器
- J519 - 车载电网控制单元
- J527 - 转向柱电子装置控制单元
- J623 - 发动机控制单元
- J764 - 电子转向柱锁止装置控制单元
- SB27 - 保险丝架 B 上的保险丝 27
- SC - 保险丝座 C
- SC9 - 保险丝架 C 上的保险丝 9
- T16c - 16 芯插头连接
- T16k - 16 芯插头连接
- T40 - 40 芯插头连接
- T52b - 52 芯插头连接
- T52c - 52 芯插头连接
- 375 - 接地连接 10, 在主导线束中

- 602 - 左前脚部空间内的接地点
- 605 - 接地点, 在上部转向柱上
- B475 - 连接 11, 在主导线束中

- * - 仅适用于带进入及起动许可的汽车
- *2 - 仅适用于不带进入及起动许可的汽车
- *3 - 见发动机所适用的电路图

ws = 白色
sw = 黑色
ro = 红色
rt = 红色
br = 褐色
gn = 绿色
bl = 蓝色
gr = 灰色
li = 淡紫色
vi = 淡紫色
ge = 黄色
or = 橘黄色
rs = 粉红色



保险丝座 C

- SC - 保险丝座 C
- SC14 - 保险丝架 C 上的保险丝 14
- SC19 - 保险丝架 C 上的保险丝 19
- SC27 - 保险丝架 C 上的保险丝 27
- B277 - 正极连接 1 (15a)，在主导线束中
- B282 - 正极连接 6 (15a)，在主导线束中
- B660 - 连接 (端子 50 诊断)，在主导线束中
- * - 见发动机所适用的电路图
- *2 - 逐步取消
- *3 - 导线颜色取决于装备
- *4 - 逐渐投入使用